

## Fiche de données de produit – Profilé de système en aluminium EVO-Slim

### Description de produit

Le profilé de système en aluminium **Evo-Slim** est un soubassement en aluminium pour terrasses ayant une très faible hauteur de construction. Ce soubassement présente quelques **avantages** importants par rapport aux soubassements de terrasse courants :



- Compatible avec nos pieds réglables PRO à adaptateur clic
- Pour l'appui direct sur un support solide
- Approprié d'une manière universelle pour les systèmes de fixation directs/visibles ainsi que pour les systèmes de fixation indirects/invisibles
- La forme spéciale des profilés réduit le risque de cisaillement des vis de fixation à la suite de mouvements de gonflement et de retrait des planches de terrasse
- Montage simple et rapide
- Forme stable, droit, exempt de torsions
- Résistant aux intempéries, aux rayons UV, aux insectes et à la putrefaction
- Supporte la protection constructive du bois
- Poids propre faible

### Connecteur pour profilé de système en aluminium

Grâce au connecteur pour profilé de système en aluminium, les profilés de système en aluminium se laissent connecter les uns avec les autres à volonté. Le lot de livraison inclut 4 vis de forage par connecteur.



- Connecteur pour profilé de système en aluminium EVO-Slim  
Les jointures de profilé du soubassement doivent toujours être réalisées juste au-dessus d'un point d'appui.
- Nous recommandons quatre vis de forage par connecteur pour système en aluminium. Les vis de forage sont incluses dans le lot de livraison.

## Fiche de données de produit – Profilé de système en aluminium EVO-Slim

Écartements max. des pièces d'appui L [mm] profilé de système en aluminium pour pieds réglables Profi-Line <sup>a)</sup>								
Charge utile [kN/m <sup>2</sup> ]	Entraxe e [mm] des profilés entre eux <sup>b)</sup>							
	250	300	350	400	450	500	550	600
2,0	650	600	600	550	550	500	500	500
4,0 <sup>c)</sup>	500	500	450	450	450	400	400	400
5,0 <sup>c)</sup>	500	450	450	400	400	400	350	350

a) Indication de la portée max. où le fléchissement du profilé ne dépasse pas L/300.

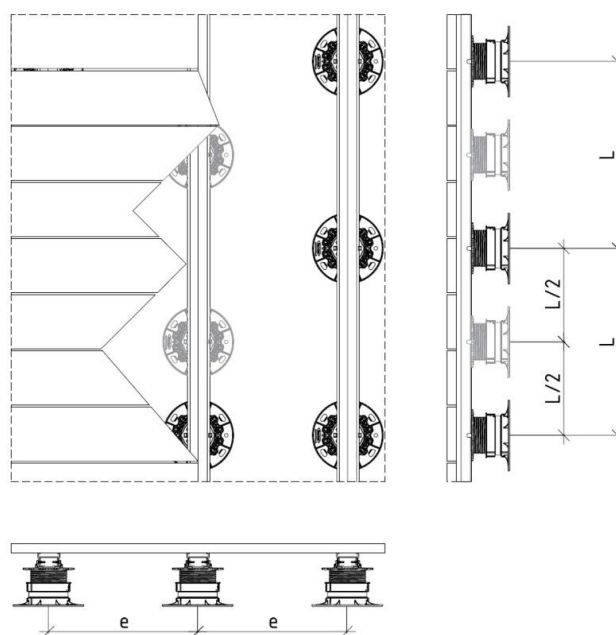
b) Ex. : écartement des profilés entre eux = 500 mm ; charge utile = 4,0 kN/m<sup>2</sup> → portée maximale du profilé = 400 mm.

c) Charges utiles selon DIN EN 1991-1 ; terrasses de toit = 4 kN/m<sup>2</sup>, terrasses en espaces publics = 5 kN/m<sup>2</sup>

## Remarques concernant l'application



- Profilé de système en aluminium EVO-Slim

Afin de réduire les vibrations, nous recommandons de placer les points d'appui d'un profilé de soubassement sur deux décalés de L/2.



## Fiche de données de produit – Profilé de système en aluminium EVO-Slim

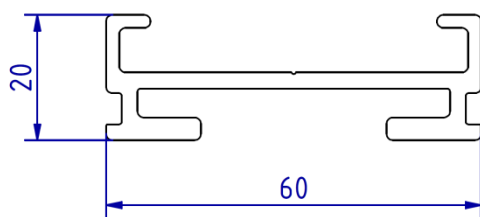
## Tableau des articles

			<b>Matériau</b> EN-AW 6063-T66 (AlMgSi0,5)
N° d'art.: 975628	Profilé de système en aluminium EVO-Slim	20 x 60 x 4000 mm (H x l x L)	UE: 1 pièce
N° d'art.: 975633	Profilé de système en aluminium EVO-Slim 2,4m	20 x 60 x 2400 mm (H x l x L)	UE: 1 pièce
			<b>Matériau</b> EN-AW 6063-T66 (AlMgSi0,5)
N° d'art.: 975629	Connecteur pour profilé de système en aluminium, vis de forage comprises	4 x 48 x 200 mm (H x l x L)	UE: 10 pièces

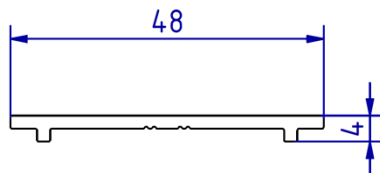
**Fiche de données de produit – Profilé de système en aluminium EVO-Slim**

## Schémas

- Profilé de système en aluminium EVO-Slim



- Connecteur pour profilé de système en aluminium EVO-Slim



Au cas où vous ne vous seriez pas familiarisé(e) avec le présent produit, en particulier avec son utilisation conforme aux fins, il est nécessaire de contacter notre service responsable de la technique d'application.